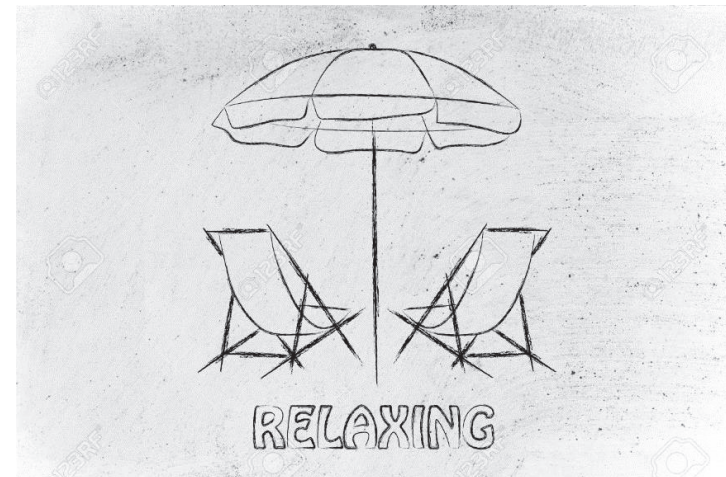

Jahresprogramm 2024





STIFTUNG DENK AN MICH
Ferien und Freizeit für Menschen mit Behinderungen

Wir unterstützen Ferien und Freizeitaktivitäten von insemi Cerebral Graubünden

Besuchen Sie uns auf denkanmich.ch
IBAN CH91 0900 0000 4000 1855 4

SRF Schweizer Radio und Fernsehen
Die Solidaritätsstiftung des SRF



Liebe Feriengäste, geschätzte Angehörige, gesetzliche Vertreter, Wohnheim- und Gruppenleitende

Wir freuen uns sehr, Ihnen heute Ihr Exemplar voller attraktiver Freizeit-, Wochenend- und Ferienangebote zu präsentieren.

Die folgenden Seiten entführen Sie gedanklich von einem Highlight zum nächsten. Geboten werden Momente des Glücks, der Freude, der Überraschung, der Sommerwärme, der Ruhe, der Gemütlichkeit, des Winterzaubers, des Lachens und der Vielfalt. Bei den Angebotsbeschreibungen handelt es sich um Beispiele, die in der Umsetzung variieren können.

Bitte beachten Sie bei den einzelnen Ausschreibungen insbesondere auch den Zusatz «Bemerkungen». Eine gute Information und die Berücksichtigung der Fähigkeiten helfen mit, Überforderungen und Enttäuschungen zu vermeiden. Da es leider immer wieder vorkommt, dass Gäste für Ferien angemeldet werden, die nicht ihren Möglichkeiten entsprechen und dann die ganze Feriengruppe davon betroffen ist, werden wir uns künftig vorbehalten, den Gast wieder nach Hause zu schicken, ohne die Kurskosten zurückzuerstatten.

Sowohl die Sommerferien als auch die Herbstferien sind ab sofort buchbar und werden nicht nochmals ausgeschrieben. Da die Teilnehmerzahlen beschränkt sind, werden die Anmeldungen nach Eingangsdatum berücksichtigt. Bitte beachten Sie die angegebenen Anmeldefristen.

Falls Sie die Kosten für Ihre Ferien nicht alleine tragen können, erkundigen Sie sich bitte bei Pro Infirmis Graubünden nach Unterstützungsmöglichkeiten. Telefon: 058 775 17 17.

Herzlich,
insieme Cerebral Graubünden

Unsere Bestimmungen für Ferien, Ausflüge und Anlässe

Anmeldung

Die Anmeldung muss schriftlich erfolgen und ist verbindlich, sofern der Kurs unsererseits mangels Teilnehmer und/oder Betreuungspersonen nicht bis spätestens 3 Wochen vor Abreise abgesagt werden muss. Die Teilnehmerzahlen sind beschränkt. Bei zu vielen Anmeldungen kann es zu Umteilungen in andere Sommerferienangebote oder zu Absagen kommen. Die Anmeldungen werden nach Eingangsdatum berücksichtigt.

Bitte beachten Sie bei den einzelnen Ausschreibungen insbesondere auch den Zusatz «Bemerkungen». Eine gute Information und die Berücksichtigung der Fähigkeiten helfen mit, Überforderungen und Enttäuschungen zu vermeiden. Da es leider immer wieder vorkommt, dass Gäste für Ferien angemeldet werden, die nicht ihren Möglichkeiten entsprechen und dann die ganze Feriengruppe davon betroffen ist, werden wir uns künftig vorbehalten, den Gast von den Ferien auszuschliessen. Wenn wir uns für einen Ausschluss aus der Ferienwoche entscheiden müssen, ist der Gast am Ferienort abzuholen und erhält keine Rückvergütung.

Anmeldeschluss

Ist auf dem Anmeldeformular angegeben. Nach Anmeldeschluss erfolgt eine schriftliche Bestätigung. Sollte eine Zuteilung zur Wunschdestination sowie zu der von Ihnen angegebenen Alternative nicht möglich sein, werden wir uns umgehend – schon vor Ablauf der Anmeldefrist – mit Ihnen in Verbindung setzen, um eine mögliche Lösung zu finden.

Fragebogen und Unterschrift

Damit eine optimale Betreuung unserer Gäste möglich ist, sind wir auf präzise Informationen zum Betreuungsaufwand, speziellen Gewohnheiten, allfälligen Verhaltensauffälligkeiten, etc. angewiesen. Dies ermöglicht dem Betreuungsteam, individuell auf die Feriengäste einzugehen und ihnen Sicherheit und Vertrauen in einem von ihnen ungewohnten Umfeld zu vermitteln. Falls ein **erhöhter Pflegebedarf** besteht, bitten wir Sie, uns dies mitzuteilen. Wir werden Sie dann nach Rücksprache informieren, ob sich unsere Angebote für eine Teilnahme eignen.

Zur Betreuung: Unsere Betreuerteams bestehen aus Helferinnen und Helfern, welche zumeist nicht über eine berufsspezifische Ausbildung (z.B. Sozialpädagogik) verfügen.

Hygieneartikel

Hygieneartikel (Einlagen, Binden, etc.), die während eines Ferienaufenthaltes für einzelne Teilnehmerinnen und Teilnehmer dazugekauft werden müssen, werden nach Rückkehr in Rechnung gestellt.

Abholen der Teilnehmerinnen und Teilnehmer

Werden Teilnehmerinnen und Teilnehmer am Ankunftsort nicht zur angegebenen Zeit abgeholt, werden wir sie/ihn mit dem Taxi zu ihren/seinen Lasten nach Hause bringen lassen.

Annullationsbedingungen

Eine Annullierung muss schriftlich erfolgen. Erfolgt diese bis 30 Tage vor Beginn der Reise/ des Anlasses, verrechnen wir eine Bearbeitungsgebühr von 10% des Gesamtpreises, mindestens jedoch Fr. 30.--. Bei späteren Annullationen kommen folgende Kosten zur Bearbeitungsgebühr hinzu (in % des Teilnahmebetrags):

- 30 - 16 Tage vor Abreise/ vor dem Anlass: 50%
- 15 - 0 Tage vor Abreise/ vor dem Anlass: 100%

Wenn die Reiseteilnehmerin/ der Reiseteilnehmer den Aufenthalt vorzeitig abbricht, werden keine Teilnahmekosten rückerstattet.

Eine Annullationskostenversicherung ist Sache der Teilnehmerin / des Teilnehmers.

Versicherungen

Die persönliche Versicherung ist ausschliesslich Sache der Teilnehmenden oder deren Rechtsvertreter. Mit der Anmeldung verpflichten Sie sich, für den Teilnehmenden folgenden Versicherungsschutz sicherzustellen: Kranken- und Unfallversicherung, Privat-Haftpflichtversicherung.

Veröffentlichung von Fotos der Teilnehmerinnen und Teilnehmer

Wir machen Sie darauf aufmerksam, dass von uns aufgenommene Fotos im Freizeitclub, Jugendtreff, Ferien, Kursen, Anlässen sowie Ausflügen evtl. für unsere Drucksachen und auf unserer Website verwendet werden. Wenn wir von Ihnen keine anderslautende Rückmeldung erhalten, gehen wir davon aus, dass Sie mit diesem Vorgehen einverstanden sind.

Mit der Anmeldung akzeptieren Sie diese allgemeinen Bestimmungen.

Jahresübersicht 2024

Januar 2024 (Montag, 08.01. – Sonntag, 14.01.) / 1 Woche

- Schneesportwoche in Brigels, www.casamirella.ch
Leitung: Marianne Donati / **AUSGEBUCHT**

Juni 2024 (Freitagnachmittag, 21.06. – Sonntagnachmittag, 23.06.)

- Ein Wochenende in Parpan, www.kiwilodge.ch
Leitung: noch offen
Dieses Wochenende ist ausschliesslich für die ARGO Wohnheimbewohner Chur reserviert und wird separat ausgeschrieben

Juli 2024 (Samstag, 06.07. – Samstag, 13.07. / 1 Woche)

- Integratives Kinderlager auf dem Bauernhof, Gonten, www.hauserika.ch
Leitung: Angela Collenberg

Juli 2024 (Samstag, 06.07. – Samstag, 13.07. / 1 Woche)

- Integratives Jugendlager, Gonten, www.hauserika.ch
Leitung: Barbara Wettstein

Juli 2024 (Samstag, 20.07. – Samstag, 27.07. / 1 Woche)

- Sommerferien in Einsiedeln, www.hotel-allegro.ch (im Pilgerhaus)
Leitung: Esther Leutwyler

Juli/August 2024 (Samstag, 20.07. – Samstag, 03.08. / 2 Wochen)

- Aktivferien in Burgdorf, www.youthhostel.ch/burgdorf
Leitung: noch offen
- Sommerferien in Ligerz, www.aarbergerhus.ch
Leitung: noch offen
- Sommerferien in Leissigen, www.meielisalp.ch
Leitung: Ursula Tschärner
- Sommerferien in Zug, www.youthhostel.ch/zug
Leitung: Vreni Scharrer
- Sommerferien in Richterswil, www.youthhostel.ch/richterswil
Leitung: Marica Guldemann
- Sommerferien in Locarno, www.youthhostel.ch/locarno
Leitung: noch offen

Juli/August 2024 (22.07. – 02.08., jeweils Montag - Freitag)

- Sommerspass für Daheimgebliebene
Co-Leitung: Ruth Keller / Sybille Hardegger
Die Ausschreibung mit Anmeldeöglichkeit erfolgt zu einem späteren Zeitpunkt

September/Oktober 2024 (Samstag, 28.09. – Samstag, 05.10.) / 1 Woche

- Herbstferien in Stein am Rhein, www.youthhostel.ch/stein-am-rhein
Leitung: noch offen

Oktober 2024 (Samstag, 12.10. – Samstag, 19.10.) / 1 Woche

- Aktive Herbstferien in Leissigen, www.youthhostel.ch/leissigen
Leitung: Marica Guldemann

September 2024 (Samstag, 14.09.)

- Traditionelles Herbstfest im Kirchgemeindehaus Comander in Chur
Die Ausschreibung mit Anmeldeöglichkeit erfolgt zu einem späteren Zeitpunkt

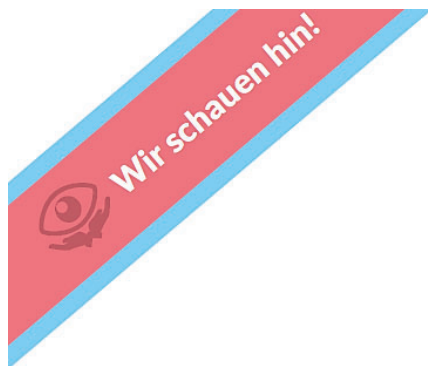
Dezember 2024, Freitagnachmittag - Sonntagnachmittag

- **29.11. – 01.12.** Advents-Wochenende in Parpan, www.kiwilodge.ch
Leitung: noch offen
- **06.12. – 08.12.** Advents-Wochenende in Parpan, www.kiwilodge.ch
Leitung: Andreina Föllmi
- **13.12. – 15.12.** Advents-Wochenende in Parpan, www.kiwilodge.ch
Leitung: noch offen
Die Ausschreibung mit Anmeldeöglichkeit erfolgt zu einem späteren Zeitpunkt

Interne Meldestelle

An unsere interne Meldestelle kann sich wenden, wer Hinweise auf eine mögliche Grenzverletzung oder auf sexuelle Ausbeutung hat. Eine entsprechende Mitteilung stellt keine Denunziation dar, sondern dient der Klärung.

Ladina Caviezel, 079 358 82 76 / meldestelle@insieme-cerebral-gr.ch



Wir schauen hin! Wir dulden keine sexuelle Ausbeutung, keinen Missbrauch und keine anderen Grenzverletzungen.

Die unterzeichnenden Verbände, Institutionen und Organisationen bekennen sich zu den folgenden **Grundsätzen zur Prävention¹ von sexueller Ausbeutung, Missbrauch und anderen Grenzverletzungen**. Die Grundsätze gelten für alle Personen, die in unseren Institutionen und Organisationen tätig sind oder betreut werden.

Präventions- und Interventionskonzept

- Unsere Institutionen und Organisationen verfügen über Konzepte zur Prävention sexueller Ausbeutung, Missbrauch und anderen Grenzverletzungen. Wir tragen mit **interner und externer Kommunikation** dazu bei, die notwendige Sensibilität hoch zu halten. Dazu gehört, dass alle Beteiligten mit den Konzepten und dem Verhaltenskodex vertraut sind.
- Das Vorgehen bei einem Verdacht oder einem Fall von sexueller Ausbeutung, Missbrauch und anderen Grenzverletzungen ist geregelt und allen Mitarbeitenden, den begleiteten und betreuten Personen sowie den Angehörigen bekannt. Entscheide darin werden in einem internen Krisenstab mit externer unbefangener Begleitung gefällt. Jedem Verdacht wird nachgegangen (**Null-Toleranz-Politik**).

Schlüsselrolle der Leitung und Mitarbeitenden

- Bei der **Personalgewinnung und -auswahl** ist gründlich und achtsam vorzugehen. Die Einreichung eines Sonderprivatauszugs und/oder Privatauszugs ist Anstellungsvoraussetzung für Mitarbeitende², die in direktem Kontakt mit Personen mit besonderem Unterstützungsbedarf stehen. Die Arbeitgebenden prüfen die Zeugnisse sorgfältig (Vollständigkeit) und holen vor der Anstellung Referenzen ein, welche auch zum Umgang mit Nähe und Distanz Auskunft geben.
- Bei der Anstellung unterschreiben die neuen Mitarbeitenden unserer Institutionen und Organisationen einen **Verhaltenskodex**. Darin verpflichten sie sich, Nähe und Distanz bzw. Risikosituationen im Alltag rollenklar, sorgfältig und transparent

zu gestalten und aktiv an der Realisierung der Null-Toleranz-Politik in Bezug auf sexualisierte Gewalt zu beteiligen sowie Verdachtsfälle zu melden. Sie anerkennen das Präventions- und Interventionskonzept als Teil des Arbeitsvertrags.

- In unseren Institutionen und Organisationen wird eine **Kultur** des aufmerksamen Hinschauens und der Transparenz gepflegt. Wir trennen uns von Mitarbeitenden, welche sich dieser Kultur entziehen oder widersetzen.
- Wir führen regelmässig **Weiterbildungen** zum Thema «sexuelle Ausbeutung, Missbrauch und andere Grenzverletzungen» durch und bieten diese allen Mitarbeitenden (inkl. Freiwillige) an, die sich in unseren Institutionen und Organisationen engagieren.
- Wir verfassen wahrheitsgetreue, vollständige **Zeugnisse und Einsatzbestätigungen** und geben ebensolche Referenzauskünfte.

Interne Meldestelle und externe Fachstelle

- In unseren Institutionen und Organisationen gibt es eine **interne, niederschwellige Meldestelle** mit einer fachlich kompetenten Ansprechperson, deren Auftrag (als Teil des Präventionskonzeptes) den Mitarbeitenden,

den Personen mit besonderem Unterstützungsbedarf sowie den gesetzlichen Vertretungen und Angehörigen bekannt ist und eine geklärte Schnittstelle zur Leitung bzw. zum internen Krisenstab aufweist. Ebenfalls haben alle Personen die Möglichkeit, sich an eine externe Stelle zu wenden.

Stärkung der Personen mit besonderem Unterstützungsbedarf

- Die **Förderung der Selbstkompetenzen** der Personen mit besonderem Unterstützungsbedarf in unseren Institutionen und Organisationen nimmt in Bezug auf den Umgang mit Nähe und Distanz, auf das Setzen von Grenzen sowie auf die eigene Sexualität einen hohen Stellenwert ein. Sie werden unterstützt, Grenzverletzungen und Verletzungen ihrer Integrität zu erkennen, sich dagegen zur Wehr zu setzen und diese zu melden.
- Insbesondere Personen mit hoher Abhängigkeit von Betreuung und Unterstützung sind in diese Förderung einbezogen und werden ihren Möglichkeiten entsprechend befähigt. **Abwehr** zum Ausdruck zu bringen und Grenzverletzungen zu signalisieren. Bei dieser besonders gefährdeten Personengruppe ziehen wir das persönliche Umfeld (Angehörige, Bezugspersonen) in die Präventionsarbeit mit ein.

Verbandsübergreifende Arbeitsgruppe Prävention Bern, 25. November 2011, aktualisiert im November 2022

¹ Die Verantwortung, sich aktiv für die Prävention einzusetzen, basiert auf der Kinderrechtskonvention und Behindertenrechtskonvention der UNO, der Lanzarote-Konvention und der Istanbul-Konvention, welche alle von der Schweiz ratifiziert wurden.

² Unter Berücksichtigung der Verhältnismässigkeit bei einmaligen Kurzeinsätzen insbesondere bei freiwilligen Mitarbeitenden.

Bündner Jugendtreff

Ziel ist es, Jugendlichen und jungen Erwachsenen (16 - 30 Jahre) mit besonderen Bedürfnissen eine betreute Begegnungsplattform ausserhalb der alltäglichen geschützten Strukturen von Familie, Sonderschule und Institution anzubieten.

Programmdetails und Anmeldeformulare: www.insieme-cerebral-gr.ch

Freizeitclub «Aspermont», Aspermontstrasse 17, Chur

Der Freizeitclub «Aspermont» von insieme Cerebral Graubünden ist eine wichtige Ergänzung zur institutionellen Behindertenhilfe. Für zahlreiche behinderte Bündnerinnen und Bündner ist der Freizeitclub von insieme Cerebral Graubünden eine bedeutende Adresse. Das betreute Angebot unterstützt die Besucherinnen und Besucher in ihrer aktiven Freizeitgestaltung und ermöglicht vielfältige Kontaktmöglichkeiten ausserhalb gewohnter Umgebung. Zudem werden betreuende Angehörige wirkungsvoll entlastet.

Programmdetails: www.insieme-cerebral-gr.ch

Freizeitclub «Surselva», Arcada, Via S. Clau 2, Ilanz

Das Angebot von Freizeit und kultureller Partizipation ist insbesondere auch für Menschen mit einer Beeinträchtigung für eine sinnerfüllte und selbstbestimmte Lebenszufriedenheit sehr wichtig.

Deshalb steht auch Menschen mit besonderen Bedürfnissen aus der Surselva eine solche wichtige und wertvolle Begegnungsstätte am Standort Ilanz zur Verfügung.

Der Freizeitclub «Surselva» ist ein Treffpunkt der einfühlsamen Zuwendung und kreativen Inspiration sowie ein Ort der Begegnung, wo sich alle wohl fühlen, wo gemeinsam die Freizeit, der Moment, die Freundschaft und die Freude gefeiert wird

In diesem Sinne freuen wir uns sehr auf unsere Gäste aus der Surselva!

Programmdetails: www.insieme-cerebral-gr.ch

Bündner Entlastungsdienst

Wir unterstützen Familien und Angehörige von Menschen mit Behinderung durch Übernahme individueller und flexibler Betreuungsaufgaben. Dadurch können Angehörige währenddessen ihren sonstigen Verpflichtungen oder persönlichen Bedürfnissen nachgehen. Die Betreuungseinsätze können stundenweise in Anspruch genommen werden.

Auskunft und Beratung:

Ursula Tschärner

Geschäftsstelle insieme Cerebral Graubünden, 081 250 40 38

Montag, 08.30 Uhr – 12.00 Uhr / 13.30 Uhr – 16.30 Uhr


Donnerstag, 08.30 Uhr – 12.00 Uhr

Freitag, 08.30 Uhr – 12.00 Uhr / 13.30 Uhr – 16.30 Uhr



Burgdorf/BE – Das Tor zum Emmental

Das 800jährige Schloss Burgdorf ist das eindrückliche Wahrzeichen von Stadt und Region. Die mächtige Zähringeranlage ist ein Baudenkmal von nationaler Bedeutung und wird heute als Museum, Restaurant und Jugendherberge genutzt. Warum also nicht einmal Übernachten wie ein Burgfräulein oder ein Ritter? Die historische Altstadt von Burgdorf ist ein beliebter Ort für Unterhaltung, Kultur, Shopping, Märkte und Flanieren. Die Umgebung der Stadt lockt mit idyllischen Spazierwegen durch weite Wälder und über Höhen. Nicht weit von Burgdorf entfernt liegt Bern. Auch sie lädt ein, interessante Sehenswürdigkeiten zu bestaunen. Zum Beispiel den Zytgloggenturm, der jeweils zur vollen Stunde ein aussergewöhnliches Spektakel bietet: dann nämlich hat das mittelalterliche Figurenspiel des Turms seinen Auftritt. Der tanzende Bärenzug, der kecke Narr und der schreiende Hahn begeistern Gross und Klein jeden Tag aufs Neue. Doch auch ein Besuch des Tierparks Dählhölzli, der direkt an der Aare gelegen ist und des Bärenparks ist ein Ausflug in unsere Bundeshauptstadt wert.

-
- Datum:** Samstag, 20.07. – Samstag, 03.08.2024
(2 Wochen)
- Anzahl Plätze:** 14 Gäste mit besonderen Bedürfnissen
- Bemerkungen:** Dieses Angebot richtet sich an Gäste, die **sehr selbständig, aktiv** und **sehr gut zu Fuss** sind.
(Steiler Fussweg hinauf zur Burg)
Achtung! Nichtraucherunterkunft!
- 
- Obligatorisch:** Mitnahme einer IV-Begleiterkarte. Falls bei Reisebeginn keine vorhanden ist, wird eine Pauschale von Fr. 150.00 in Rechnung gestellt
- Kosten:** Fr. 2'300.-- für Mitglieder
Fr. 2'400.-- für Nicht-Mitglieder

In diesem Preis inbegriffen sind:

- ☺ Hin- und Rückreise
- ☺ Übernachtung in Doppelzimmern **mit Dusche/WC** in der Jugendherberge
- ☺ Vollpension mit Tee und Wasser (alle anderen Getränke müssen selbst bezahlt werden)
- ☺ Garten
- ☺ Gemeinschaftslounge
- ☺ Transfer während der Ferien
- ☺ Sämtliche Ausflüge und Eintritte
- ☺ Betreuung durch empathische, motivierte Ferienbegleiter/innen, die sich durch grosse Leistungsbereitschaft und Sozialkompetenz auszeichnen



Ligerz/BE – Erholsame Ferien am Bielersee

In Ligerz, direkt am See gelegen und mit Blick auf die St. Petersinsel, stehen das Aarbergerhus und das Louis-Haus, wo wir unsere Ferien verbringen werden. Das liebevolle Winzerdorf ist ideal, um ruhige und erholsame Ferien zu geniessen. Unsere Tage verbringen wir mit guten Gesprächen, kreativen Arbeiten und faulenzten. Dennoch werden auch ein paar Ausflüge unternommen und Spaziergänge in den wunderschönen Rebbergen gemacht. Bestimmt darf auch eine Schifffahrt auf dem Bielersee nicht fehlen. Öffentliche Bootsanlegestellen, sogenannte «Ländten», mit Bänken, schattigen Bäumen oder sonnigen Stränden laden zum Verweilen oder zum Baden im See. So richtig bequem geniessen kann man den einzigartigen Blick von oben auf das intakte Dorf, auf den See mit der St.Petersinsel und oft auch auf die Alpen, vom Vinifuni aus. Die Standseilbahn verbindet das Dorf Ligerz mit dem Plateau des Tessenbergs und lässt auch an den Zwischenstationen in den Rebbergen Gäste ein- und aussteigen. So erreicht man zum Beispiel das Wahrzeichen des Bielersee, die sehenswerte Ligerzer Kirche, ohne Mühe.

- Datum:** Samstag, 20.07. – Samstag, 03.08.2024
(2 Wochen)
- Anzahl Plätze:** 12 Gäste mit besonderen Bedürfnissen
- Bemerkungen:** Diese Ferien eignen sich für Gäste, die vorwiegend Ruhe und Entspannung im und ums Haus geniessen möchten. Es werden nicht täglich Ausflüge unternommen



Obligatorisch: Mitnahme einer IV-Begleiterkarte. Falls bei Reisebeginn keine vorhanden ist, wird eine Pauschale von Fr. 150.00 in Rechnung gestellt

Kosten: Fr. 2'250.-- für Mitglieder
Fr. 2'350.-- für Nicht-Mitglieder

In diesem Preis inbegriffen sind:

- ☺ Hin- und Rückreise
- ☺ Übernachtung in charmant und zweckmässig eingerichteten Doppelzimmern mit fliessendem Wasser und Etagendusche/WC im Louis-Haus
- ☺ Vollpension mit Tee und Wasser (alle anderen Getränke müssen selbst bezahlt werden)
- ☺ Aufenthaltsraum mit TV, DVD, Radio
- ☺ Transfer während der Ferien
- ☺ Sämtliche Ausflüge und Eintritte
- ☺ Betreuung durch empathische, motivierte Ferienbegleiter/innen, die sich durch grosse Leistungsbereitschaft und Sozialkompetenz auszeichnen



Zug/ZG – Angenehm urban und doch mitten im Erholungsgebiet

Zug ist eine charmante Stadt am See mit alten Gassen, viel Kultur und kulinarischen Leckerbissen. Ferientage in und um Zug sind alles andere als langweilig. Wer es abwechslungsreich und vielfältig mag, wird begeistert sein! Ein Blick aus dem Zyturm auf die spätgotischen Gebäude in der Zuger Altstadt lohnt sich genauso wie ein Ausflug auf den Zugerberg oder ein Abstecher in die fabelhafte Unterwelt der Höllgrotten (Baar). Am See lässt man sich's gerne gutgehen und hüpfert im Sommer in die Wellen oder auf's Schiff. Die Jugendherberge Zug erreicht man übrigens in nur zwei Minuten vom Seeufer aus.

Datum: Samstag, 20.07. – Samstag, 03.08.2024
(2 Wochen)

Anzahl Plätze: 14 Gäste mit besonderen Bedürfnissen

Bemerkungen: Diese Ferien eignen sich für Gäste, die aktiv sind und gerne etwas erleben möchten



Türbreite Lift: 80 cm
Liftbreite: 110 cm
Türbreite Zimmer: 90 cm
Türbreite Nasszellen: 89 cm

Obligatorisch: Mitnahme einer IV-Begleiterkarte. Falls bei Reisebeginn keine vorhanden ist, wird eine Pauschale von Fr. 150.00 in Rechnung gestellt

Kosten: Fr. 2'200.-- für Mitglieder
Fr. 2'300.-- für Nicht-Mitglieder
Fr. 150.-- Zuschlag für Gäste mit Rollstuhl

In diesem Preis inbegriffen sind:

- ☺ Hin- und Rückreise
- ☺ Übernachtung in schönen Doppelzimmern mit fließendem Wasser und Etagedusche/WC in der Jugendherberge Zug
- ☺ Vollpension mit Tee und Wasser (alle anderen Getränke müssen selbst bezahlt werden)

- ☺ Eigener Aufenthaltsraum
- ☺ Terrasse und Garten
- ☺ Transfer während der Ferien
- ☺ Sämtliche Ausflüge und Eintritte
- ☺ Betreuung durch empathische, motivierte Ferienbegleiter/innen, die sich durch grosse Leistungsbereitschaft und Sozialkompetenz auszeichnen



Richterswil/ZH - Willkommen am schönen «Zürisee»

Ein Dorfkern, der schon mit Preisen ausgezeichnet wurde, eine sanfte, von Weihern und Teichen durchsetzte Hügellandschaft, der Zürichsee sowie zahlreiche lohnenswerte Ausflugsziele in nächster Nähe, sind nur einige der Besonderheiten, die aus Richterswil einen attraktiven Ferienort machen. Wer möchte zum Beispiel nicht einmal in den berühmten «Züri Zoo», um dort exotische Tiere zu bestaunen? Oder wer hat schon einmal Minigolf vor der beeindruckenden Kulisse eines Klosters gespielt? In Einsiedeln, diesem bedeutenden Wallfahrtsort, ist dies möglich. Vielleicht erkunden wir aber auch die Burgruine Alt-Wädenswil am Rande des Reidholz-Wäldchens und lauschen dort einer spannenden Rittergeschichte? Ganz bestimmt machen wir einen Spaziergang zur Richterswiler Fontäne. Die ist mit ihren 101 Metern der höchste Springbrunnen der Welt, der mit blosser Schwerkraft betrieben werden kann.

Unser Domizil, die modern umgebaute Jugendherberge, liegt direkt am See in einem wunderschönen und grosszügigen Park. Da versteht es sich von selbst, dass wir auch die Badesachen anziehen und ins kühle Nass des «Zürisees» hüpfen und Spass haben.

- Datum:** Samstag, 20.07. – Samstag, 03.08.2024
(2 Wochen)
- Anzahl Plätze:** 14 Gäste mit besonderen Bedürfnissen
- Bemerkungen:** Diese Ferien eignen sich für Gäste, die aktiv sind und gerne etwas erleben möchten
-  Türbreite Lift: 80 cm
Türbreite Zimmer: 77 cm
- Obligatorisch:** Mitnahme einer IV-Begleiterkarte. Falls bei Reisebeginn keine vorhanden ist, wird eine Pauschale von Fr. 150.00 in Rechnung gestellt
- Kosten:** Fr. 2'200.-- für Mitglieder
Fr. 2'300.-- für Nicht-Mitglieder
Fr. 150.-- Zuschlag für Gäste mit Rollstuhl

In diesem Preis inbegriffen sind:

- ☺ Hin- und Rückreise
- ☺ Jugendherberge direkt am See gelegen
- ☺ Übernachtung in schönen 2-Bettzimmern mit Etagendusche/WC
- ☺ Vollpension mit Tee und Wasser (alle anderen Getränke müssen selbst bezahlt werden)
- ☺ Eigener Aufenthaltsraum
- ☺ Tischfussball
- ☺ Grosser, öffentlicher Park mit Spielplatz
- ☺ Transfer während der Ferien
- ☺ Sämtliche Ausflüge und Eintritte
- ☺ Betreuung durch empathische, motivierte Ferienbegleiter/innen, die sich durch grosse Leistungsbereitschaft und Sozialkompetenz auszeichnen



Leissigen/BE – Idyllische Ruhe und traumhafter Ausblick

Die Meielisalp liegt oberhalb des charmanten Dorfes Leissigen. Eingebettet in eine pittoreske Landschaft bietet der wunderbare Ort einen einzigartigen Ausblick über den tiefblauen Thunersee. Ankommen, durchatmen und abschalten. An verschiedenen Ecken gibt es gemütliche Raststellen und Grillplätze zu entdecken. Dabei ist das eindrucksvolle Bergpanorama ein stetiger Begleiter. Ein Highlight ist die 140 m lange Hängebrücke über den Spissibach, rund 60 m über dem Boden. In unmittelbarer Nähe unseres Hotels befindet sich die Statue von Ferdinand Hodler, welcher im Jahr 1966 hier nächtigte und eindrucksvolle Landschaftsbilder vom Thunersee und der umliegenden Bergwelt malte. Vielleicht machen wir auch einen Ausflug nach Interlaken. Dieser weltbekannte Ort ist einmalig gelegen zwischen dem Thuner- und Brienersee und Ausgangspunkt für grenzenloses Vergnügen für unternehmungslustige Gäste. Wie wäre es also mit Shopping oder dem Besuch des Freilichtmuseums Ballenberg, wo wir eine Reise in die Vergangenheit der Schweiz machen? Bestimmt aber heisst es einmal: Ahoi und herzlich willkommen an Bord! Türkisblaues Wasser, ewig weisse Berggipfel und eine kühle Brise im Gesicht – so geniessen wir eine Schifffahrt auf einem der beiden Seen. Sind Sie dabei?

- Datum:** Samstag, 20.07. – Samstag, 03.08.2024
(2 Wochen)
- Anzahl Plätze:** 12 Gäste mit besonderen Bedürfnissen
- Bemerkungen:** Diese Ferien eignen sich für Gäste, die aktiv sind und gerne etwas erleben möchten
- 
- Obligatorisch:** Mitnahme einer IV-Begleiterkarte. Falls bei Reisebeginn keine vorhanden ist, wird eine Pauschale von Fr. 150.00 in Rechnung gestellt
- Kosten:** Fr. 2'400.-- für Mitglieder
Fr. 2'500.-- für Nicht-Mitglieder
Fr. 150.-- Zuschlag für Gäste mit Rollstuhl


In diesem Preis inbegriffen sind:

- ☺ Hin- und Rückreise
- ☺ Übernachtung im Hotel Meielisalp in schönen Doppelzimmern **mit Dusche/WC**
- ☺ Vollpension mit Tee und Wasser (alle anderen Getränke müssen selbst bezahlt werden)
- ☺ Terrassenschach
- ☺ Hauseigene Minigolfanlage
- ☺ Spielplatz mit Rutsche
- ☺ Töggelikasten, Dart und Tischtennis
- ☺ Transfer während der Ferien
- ☺ Sämtliche Ausflüge und Eintritte
- ☺ Betreuung durch empathische, motivierte Ferienbegleiter/innen, die sich durch grosse Leistungsbereitschaft und Sozialkompetenz auszeichnen



Locarno/TI – ... und ewig lockt der Lago Maggiore...

2300 Sonnenstunden im Jahr – das verheisst mediterrane Momente am See oder auf der berühmten Piazza Grande. Südländische Pflanzen wie Palmen oder Zitronenbäume gedeihen mitten in Locarno und verleihen der Stadt ihren besonderen Charme. Deren Herz ist die Piazza Grande, bekannt durch das alljährlich stattfindende Filmfestival. Die engen Altstadtgassen laufen alle auf die Piazza zu. Am Rande der Altstadt steht das aus dem 12. Jahrhundert stammende Castello Visconteo, eine Burg, von der noch etwa ein Fünftel im ursprünglichen Zustand erhalten ist. Prunkvolle Palazzi bergen einzigartige Kunstsammlungen. Oberhalb von Locarno, in Orselina, liegt die Wallfahrtskirche Madonna del Sasso, deren Gründung auf eine Marienerscheinung zurückgehen soll. Sie ist die Hauptsehenswürdigkeit Locarnos mit fantastischer Aussicht auf die Stadt, den See und die Berge. Nebst schönen Ausflügen wird aber auch geschwommen, Minigolf gespielt und «gelädelet». Schön, wenn auch Sie mit dabei sind! Benvenuti bei Sonne und jeder Menge guter Laune!

- Datum:** Samstag, 20.07. – Samstag, 03.08.2024
(2 Wochen)
- Anzahl Plätze:** 12 Gäste mit besonderen Bedürfnissen
- Bemerkungen:** Dieses Angebot richtet sich an Gäste, die aktiv sind und gerne etwas erleben möchten
- 
- Obligatorisch:** Mitnahme einer IV-Begleiterkarte. Falls bei Reisebeginn keine vorhanden ist, wird eine Pauschale von Fr. 150.00 in Rechnung gestellt
- Kosten:** Fr. 2'300.-- für Mitglieder
Fr. 2'400.-- für Nicht-Mitglieder
Fr. 150.-- Zuschlag für Gäste mit Rollstuhl

In diesem Preis inbegriffen sind:

- ☺ Hin- und Rückreise
- ☺ Übernachtung in schönen Doppelzimmern **mit Dusche/WC** in der Jugendherberge
- ☺ Vollpension mit Tee und Wasser (alle anderen Getränke müssen selbst bezahlt werden)
- ☺ Transfer während der Ferien
- ☺ Sämtliche Ausflüge und Eintritte
- ☺ Betreuung durch empathische, motivierte Ferienbegleiter/innen, die sich durch grosse Leistungsbereitschaft und Sozialkompetenz auszeichnen



Einsiedeln/SZ – der bekannte Marien-Wallfahrtsort

Bekannt ist Einsiedeln vor allem durch sein Kloster, welches der bedeutendste Barockbau der Schweiz ist. Vielleicht erleben wir eine interessante Führung durch das Zuhause der rund 50 Benediktinermönche. Oder wir lassen uns verzaubern von einer Aufführung des Einsiedler Welttheaters. Über 500 Mitwirkende werden einmal mehr auf der Bühne und hinter den Kulissen für aufregende Stunden sorgen. Abkühlung an heissen Tagen verspricht der nahe gelegene Sihlsee. Vielleicht zieht es uns aber auch an eine der vielen Grillstellen in der Umgebung, wo wir unsere Würste und Schlangenbrote bräteln können? Oder wir vergnügen uns bei einem spannenden Minigolfturnier. Und sollte es einmal regnen, so ist es auch nicht schlimm. Dann können wir immer noch in der Schaukäserei Einsiedeln selber ein Mutschli herstellen oder im Lebkuchenmuseum viel Wissenswertes über dieses Süssgebäck erfahren.

Datum: Samstag, 20.07. – Samstag, 27.07.2024
(1 Woche)

Anzahl Plätze: 10 Gäste mit besonderen Bedürfnissen

Bemerkungen: Dieses Angebot richtet sich an Gäste, die **sehr selbständig, sehr gut zu Fuss** und aktiv sind.

Achtung! Nichtraucherunterkunft!



Obligatorisch: Mitnahme einer IV-Begleiterkarte. Falls bei Reisebeginn keine vorhanden ist, wird eine Pauschale von Fr. 100.00 in Rechnung gestellt

Kosten: Fr. 1'550.-- für Mitglieder
Fr. 1'650.-- für Nicht-Mitglieder

In diesem Preis inbegriffen sind:

- ☺ Hin- und Rückreise
- ☺ Übernachtung im Pilgerhaus Allegro in hellen, freundlichen Doppelzimmern mit Lavabo und Etagendusche/WC
- ☺ Vollpension mit reichhaltigem Frühstücksbuffet, abwechslungsreichem Lunchpaket, feinem 3-Gang-Abendessen inklusive Wasser (alle anderen Getränke müssen selbst bezahlt werden)
- ☺ Eigener Gruppenraum
- ☺ Transfer während der Ferien
- ☺ Sämtliche Ausflüge und Eintritte
- ☺ Betreuung durch empathische, motivierte Ferienbegleiter/innen, die sich durch grosse Leistungsbereitschaft und Sozialkompetenz auszeichnen



Gonten/AI – Ferien auf dem Bauernhof für Kinder mit und ohne Behinderung

Das «Miteinander» sowie das Erlebnis rund um den Bauernhof und die Natur prägen dieses Kinder-Ferienlager. Gemeinsam tauchen die Kinder in die spannende und vielfältige Welt des Bauernhofs und der Natur ein. Durch die gemeinsamen Erfahrungen und Erlebnisse auf dem Hof und mit den Tieren können die Kinder leicht neue Kontakte knüpfen und sich selbst einbringen. Dadurch kann Integration spielerisch und natürlich ermöglicht werden. Die Kinder/Jugendlichen erhalten die Möglichkeit, «ihr» Tier zu finden und so positive (Sinnes-)Erfahrungen zu machen. Vom Pferde pflegen über Kühe melken, mit Kätzchen schmusen, Spaziergänge mit den Ziegen unternehmen bis hin zu Hühner füttern und Kaninchen beobachten oder einfach auf der Wiese rumtoben – es ist für alle etwas mit dabei. Neben den Besuchen auf dem Bauernhof wird auch ein spannender Ausflug in die Umgebung unternommen. Geschlafen, gegessen, gespielt und gebastelt wird im Haus Erika in Gonten.

- Datum:** Samstag, 06.07. – Samstag, 13.07.2024 (1 Woche)
- Anzahl Plätze:** 6 Kinder mit Behinderung von 7- 12 Jahren
6 Kinder ohne Behinderung von 7-12 Jahren
- Zielgruppe:** Das Lager richtet sich an Kinder ohne Behinderung sowie an lern-, sprach-, und körperbehinderte Kinder. Das Kind sollte Freude an der Interaktion mit anderen Kindern und Tieren mitbringen sowie einfache Abmachungen verstehen können. Das Lager ist für Kinder mit ausgeprägtem ASS nur bedingt geeignet. Bei Fragen oder Unsicherheiten kontaktieren Sie uns bitte im Vorfeld
- Kosten:** Fr. 600.— (zuzüglich HE und IPZ)

In diesem Preis inbegriffen sind:

- ☺ Hin- und Rückreise
- ☺ Übernachtung in Mehrbettzimmern **(Stockbetten!)** mit Etagedusche/WC
- ☺ Vollpension mit Getränken
- ☺ Grosser Bauernhof mit vielen Tieren in der Nähe
- ☺ Transfer während der Ferien
- ☺ Ausflug und Eintritte
- ☺ Betreuung durch empathische, motivierte Ferienbegleiter/innen, die sich durch grosse Leistungsbereitschaft und Sozialkompetenz auszeichnen



Gonten/AI – Integratives Jugendlager

Ziel des integrativen Jugendlagers ist es, gemeinsame Erlebnisse mit Mensch, Natur und Tier zu erfahren. Während der Anreise mit dem Zug haben wir die Gelegenheit, uns kennenzulernen und somit ein erstes Erlebnis zu schaffen. Gemeinsam werden wir die Natur und die Umgebung des Appenzellerlands durch unterschiedliche Tagesprogramme entdecken. Wesentlicher Bestandteil der Ferien ist die Neugier und das Interesse daran, neue Fähigkeiten und Fertigkeiten zu erwerben. Das Thema «Miteinander Spass haben» wird bei den Ausflügen grossgeschrieben. Vielleicht werden wir in die Welt der Kräuter eintauchen und entdecken, was man damit so alles herstellen kann – beispielsweise unseren eigenen Lager-Eistee. Einen Tag lang werden wir auf dem Bauernhof verbringen und dort viele Tiere kennenlernen, dem Bauern helfen und schauen, was aus Milch alles produziert wird. Oder wir besuchen vielleicht den Tiererlebnishof, wo wir sogar mit Alpakas und Lamas in Berührung kommen. Bestimmt werden wir aber auch tolle Wanderungen unternehmen.

Geschlafen, gegessen und gespielt wird im Haus Erika in Gonten. Das zentral gelegene Haus mit eigenem Garten bietet viel Raum für Spiel und Spass!

- ☺ Grosser Bauernhof mit vielen Tieren in der Nähe
- ☺ Transfer während der Ferien
- ☺ Ausflüge und Eintritte
- ☺ Betreuung durch empathische, motivierte Ferienbegleiter/innen, die sich durch grosse Leistungsbereitschaft und Sozialkompetenz auszeichnen



Datum: Samstag, 06.07. – Samstag, 13.07.2024 (1 Woche)

Anzahl Plätze: 4 Jugendliche mit Behinderung von 13 - 17 Jahren
4 Jugendliche ohne Behinderung von 13 -17 Jahren

Zielgruppe: Das Lager richtet sich an Jugendliche ohne Behinderung sowie an lern-, sprach-, und körperbehinderte Jugendliche, die **sehr selbständig, sehr gut zu Fuss (Wanderungen)** und aktiv sind.

Kosten: Fr. 700.— (zuzüglich HE und IPZ)

In diesem Preis inbegriffen sind:

- ☺ Hin- und Rückreise
- ☺ Übernachtung in Mehrbettzimmern (**Stockbetten!**) mit Etagendusche/WC
- ☺ Vollpension mit Getränken



Stein am Rhein/SH – Als wäre die Zeit stehen geblieben...

Stein am Rhein - das Kleinod im Blauburgunderland mit seinen mittelalterlichen Häusern erscheint wie eine Oase der Beschaulichkeit und Gemütlichkeit in unruhiger Zeit. Wo der Rhein den Bodensee verlässt, liegt die Kleinstadt mit den schmucken Fassaden, den vielen Erkern, den stillen Winkeln und der einladenden Uferpromenade. Von hier aus lassen sich schöne Ausflüge unternehmen. Zum Beispiel zur Burg Hohenklingen. Dieses Stadtwahrzeichen thront 192m über dem Ort und bietet eine atemberaubende Aussicht auf Altstadt, See- und Rheinlandschaft. Vielleicht wird aber auch im Nachbardörfchen Käsen zu unserem Erlebnis? Oder soll es lieber etwas Süsses sein? Dann läge ein Besuch der Schokoladenmanufaktur Maestrani in Flawil nahe. Im Museum Lindwurm kann man sich für kurze Zeit als gutbürgerlichen Bewohner um 1850 verkleiden. Wieder zurück in der Gegenwart wird bestimmt auch eine Schifffahrt auf dem Bodensee gemacht – vielleicht zur Insel Reichenau? Auf jeden Fall ist eine tolle Ferienzeit garantiert!

- Datum:** Samstag, 28.09. – Samstag, 05.10.2024
(1 Woche)
- Anzahl Plätze:** 10 Gäste mit besonderen Bedürfnissen
- Bemerkungen:** Dieses Angebot richtet sich an Gäste, die aktiv sind und gerne etwas erleben möchten.



- Obligatorisch:** Mitnahme einer IV-Begleiterkarte. Falls bei Reisebeginn keine vorhanden ist, wird eine Pauschale von Fr. 100.00 in Rechnung gestellt
- Kosten:** Fr. 1'550.-- für Mitglieder
Fr. 1'650.-- für Nicht-Mitglieder
Fr. 150.-- Zuschlag für Gäste mit Rollstuhl


In diesem Preis inbegriffen sind:

- ☺ Hin- und Rückreise
- ☺ Übernachtung in der Jugendherberge in schönen Doppelzimmern mit Lavabo und Etagendusche/WC
- ☺ Vollpension mit Tee und Wasser (alle anderen Getränke müssen selbst bezahlt werden)
- ☺ Transfer während der Ferien
- ☺ Fernseh-/Leseraum mit Bibliothek
- ☺ Spielwiese mit Volleyballfeld
- ☺ Tischtennis im Aussenbereich
- ☺ Grill- und Feuerstelle
- ☺ Terrasse mit Sitzplätzen
- ☺ Sämtliche Ausflüge und Eintritte
- ☺ Betreuung durch empathische, motivierte Ferienbegleiter/innen, die sich durch grosse Leistungsbereitschaft und Sozialkompetenz auszeichnen



Leissigen/BE – Aktive Herbstferien in der historischen Sommerresidenz von Ovomaltine-Erfinder Dr. Albert Wander

Im Fischerdorf Leissigen haben wir die ganze Vielfalt der Schweizer Naturlandschaften zur Auswahl. Auf der Terrasse der Jugendherberge geniesst man eine herrliche Aussicht auf Thunersee und Beatenberg, an dessen Fuss das Wasser ein verzweigtes Tropfsteinhöhlen-System in den Stein gefressen hat. Am hauseigenen Kiesstrand haben wir die Berner Alpen im Rücken und können gleichzeitig im klaren Wasser unsere müden Füsse kühlen lassen von unseren Wanderungen zu tosenden Wasserfällen, entlang des Seeufers oder über die spektakuläre Leissiger Hängebrücke. Wer ganz hoch hinaus will, folgt den Spuren von James Bond aufs Schilthorn. Oder wie wär's mit einer herrlichen Schiffrundfahrt auf dem Thunersee? Oder mit einem Besuch im Märchenschloss Hünegg? Wenn es etwas weiter weg sein darf, lädt auch die Stadt Thun mit ihren vielen Sehenswürdigkeiten zu einem Stadtbummel mit Shoppingerlebnis ein.

- Datum:** Samstag, 12.10. – Samstag, 19.10.2024
(1 Woche)
- Anzahl Plätze:** 12 Gäste mit besonderen Bedürfnissen
- Bemerkungen:** Dieses Angebot richtet sich an Gäste, die **sehr selbständig, sehr gut zu Fuss (Wanderungen ca. 3 – 4 Stunden)** und aktiv sind.
- 
- Obligatorisch:** Mitnahme einer IV-Begleiterkarte. Falls bei Reisebeginn keine vorhanden ist, wird eine Pauschale von Fr. 100.00 in Rechnung gestellt
- Kosten:** Fr. 1'550.-- für Mitglieder
Fr. 1'650.-- für Nicht-Mitglieder

In diesem Preis inbegriffen sind:

- ☺ Hin- und Rückreise
- ☺ Übernachtung in der Jugendherberge in schönen Mehrbettzimmern mit Lavabo und Etagendusche/WC
- ☺ Vollpension inklusive Tee und Wasser (alle anderen Getränke müssen selbst bezahlt werden)
- ☺ Tischfussball
- ☺ Tischtennis
- ☺ Grosser Spielplatz /-wiese
- ☺ Möblierte Laube
- ☺ Transfer während der Ferien
- ☺ Sämtliche Ausflüge und Eintritte
- ☺ Betreuung durch empathische, motivierte Ferienbegleiter/innen, die sich durch grosse Leistungsbereitschaft und Sozialkompetenz auszeichnen



Parpan/GR – Lichtvolle Adventswochenenden

Sie sind herzlich eingeladen, mit uns eines der Adventswochenenden in der Kiwi Lodge in Parpan zu verbringen.

Knisterndes Kaminfeuer – liebevoll weihnächtlich dekorierte Räumlichkeiten – Pferdeschlittenfahrt durch die verschneite Alpenidylle – Grittibänz backen - wärmende «Schoggi» zum Schlürfen und nach Möglichkeit Livemusik, die am Samstag nach dem Abendessen mit heissen Rhythmen zum Tanze auffordert. Es ist Tradition. Es ist besinnlich. Es ist berührend.

Um eine ausgewogene Einteilung vornehmen zu können, bitten wir diejenigen, die an allen drei Wochenenden teilnehmen könnten, dies entsprechend anzukreuzen, denn die Teilnehmerzahl ist auf je 24 Personen (davon maximal 3 Rollstuhlfahrer) beschränkt.

Wir bitten um Verständnis, dass die Adventswochenenden für Teilnehmende, die einer intensiven Pflege oder Einzelbetreuung bedürfen, nicht geeignet sind und wir sie deshalb nicht mitnehmen können.

Datum: Freitag, 29.11. – Sonntag, 01.12.2024
Freitag, 06.12. – Sonntag, 08.12.2024
Freitag, 13.12. – Sonntag, 15.12.2024

Anzahl Plätze: je 24 Gäste mit besonderen Bedürfnissen

Bemerkungen: 

Kosten: Fr. 280.-- für Mitglieder
Fr. 300.-- für Nicht-Mitglieder

In diesem Preis inbegriffen sind:

- ☺ Hin- und Rückreise
- ☺ Übernachtung in heimeligen Doppelzimmern mit fliessendem Wasser und Etagendusche/WC

- ☺ Vollpension mit reichhaltigem Brunch und feinem Abendessen mit Tee und Wasser (alle anderen Getränke müssen selbst bezahlt werden)
- ☺ Zvierieinkehr auf der Lenzerheide am Samstag
- ☺ wenn möglich Kutschenfahrt
- ☺ wenn möglich Live-Tanz-Musik am Samstagabend
- ☺ Transfer während des Wochenendes
- ☺ Betreuung durch empathische, motivierte Ferienbegleiter/innen, die sich durch grosse Leistungsbereitschaft und Sozialkompetenz auszeichnen



(Weiter)Bildung – Wissen und Sicherheit erlangen

Liebe – Freundschaft – Sexualität

Die Workshop-Angebote werden laufend auf unserer Homepage publiziert.

Fachstelle zu Fragen über Freundschaft, Partnerschaft, Liebe und Sexualität für Menschen mit einer geistigen, cerebralen Bewegungs- und/oder Mehrfachbehinderung, ihre Angehörigen und Bezugspersonen



Herzblatt



- Selbstbestimmung
- Körper
- Freundin / Freund finden
- Partnerschaft
- Nähe leben
- Sex und Lust
- Grenzen setzen
- Liebe